

Taloyhtiöstrategia apuna energiatankkeissa

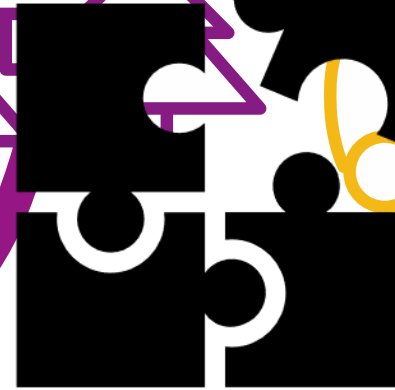
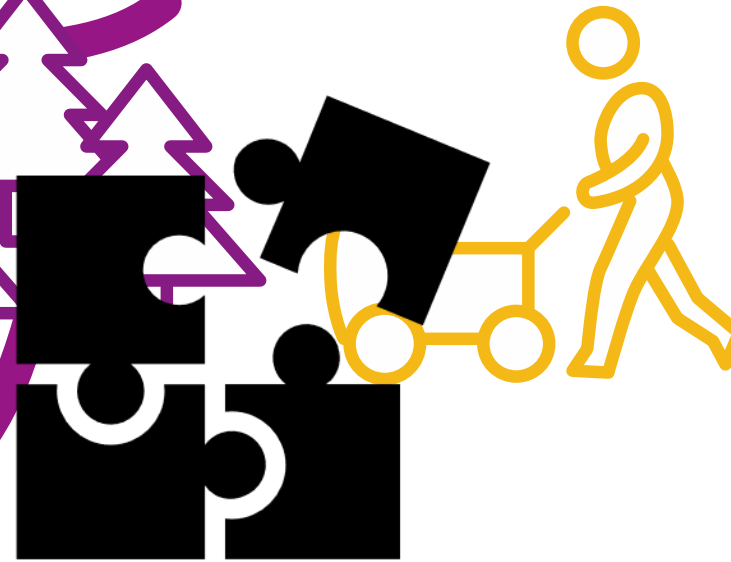


MTR-Isännöinti Oy

- Perustettu vuonna 2000
- Neljä osakasta
- Konserniin kuuluvat MTR-Isännöinti, Onni Isännöinti ja Walttari
- Konsernin liikevaihto v. 2021 noin 6,2 M€

Taloyhtiöstrategia

- Antaa suuntaviivat koko yhtiön päätöksen teolle
- 2-5 vuodelle
- Vahvistetaan yhtiökokouksessa
- Ohjaa hallituksen toimintaa
- Vapauttaa isännöitsijän resurssia



ISÄNNÖINTI

Toimintasuunnitelma

- Vuodeksi kerrallaan
- Vahvistetaan yhtiökokouksessa
- Strategian toimeenpanoon
- Avaa toimenpiteitä enemmän
- Seurataan toteutumista vuosittain



ENERGIAHANKKEIDEN EDISTÄMISEN STRATEGIAN

AVOIN



- Yhteinen tavoitetilä
- Kaikki päätöksenteko tukee hanketta
- Kaikissa hankkeissa otettava energia-asiat huomioon
- Huollon ja asukkaiden ohjaus
- Seuranta

ISÄNNÖINTI

Marianne Aho-Mankki

<https://www.linkedin.com/in/marianne-a-m/>

marianne.aho-mankki@mtr.fi

09 8387 2568

